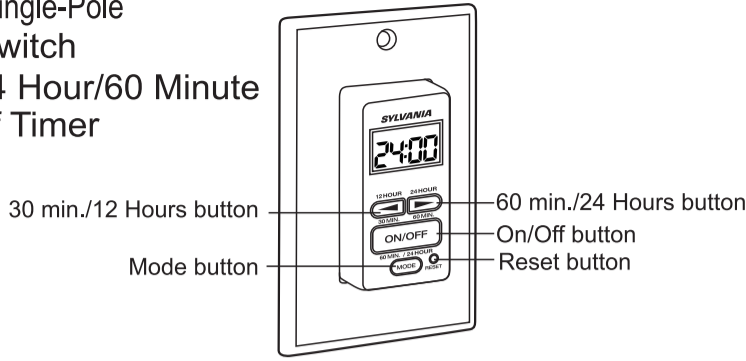


# SYLVANIA

Model SA 160: Single-Pole  
Digital Wall Switch  
Dual Mode 24 Hour/60 Minute  
Auto Shut-Off Timer



Thank you for purchasing the SA 160 Digital Countdown Timer – an easy to set up and operate digital timer with 4 independent programmable timers with minimum 1 minute interval settings.

**Features:**

- 30 min. / 60 min. countdown shut-off
- 12 Hours / 24 Hours countdown shut-off
- 1 minute programmable intervals
- Timer Countdown Memory

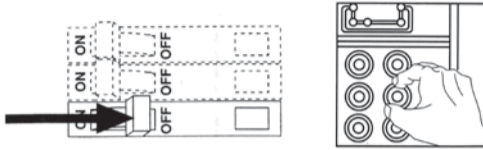


This product has passed ETL testing. It is certified and complies with both U.S. and Canadian product safety standards.

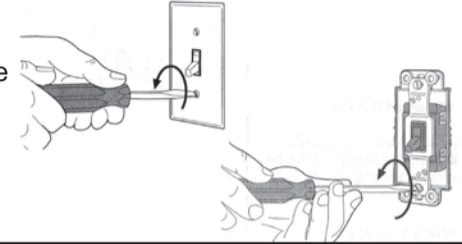
Before installing your new Sylvania Timer, please read this manual first.

## Installation

**Step 1**  
**WARNING:** Turn power OFF at circuit breaker or remove fuse.

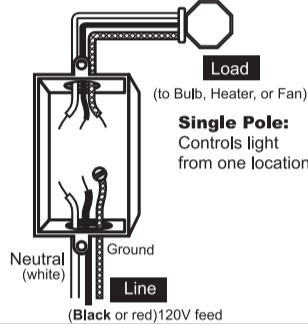


**Step 2**  
Remove the wall plate and existing single pole switch, if applicable, by it's mounting screws.

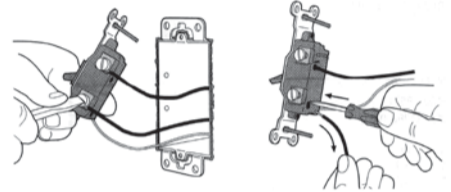


**Step 3**  
Confirm there is a neutral line wire and that you are replacing a single pole switch.  
*Tip: Identify and mark all neutral wires for quicker installation.*

This Timer works for the wiring shown below



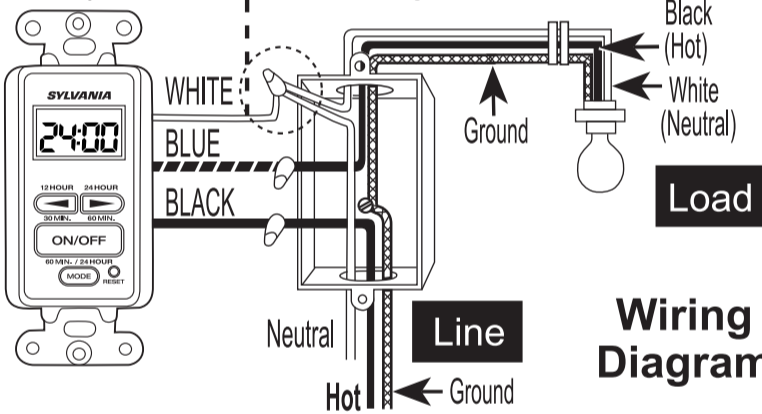
**Step 4**  
Disconnect wires from the switch you are replacing.



**Prepare Wiring-**  
Prepare appropriate wires (if necessary) by stripping 5/8 inch of the wire insulation.



**Step 5**  
Install your timer:  
**Three (3) white (neutral) wires are connected together**



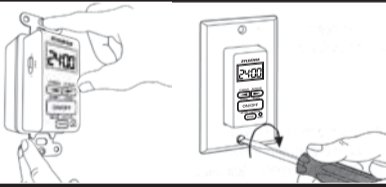
**Step 6**  
Review which wires to connect. Securely connect all wires with twist-on wire nut connectors provided.

Use the wire nut connectors (supplied) to secure your wires as follows:

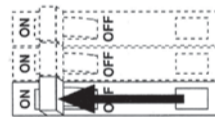
- Connect **Black wire** of Timer to **Line side Black wire**
- Connect **Blue wire** of Timer to **Load side Black wire**
- Connect all 3 **White neutral wires together- White Timer wire, Line and Load**

**NOTE:** The **LINE ground** and **LOAD ground** wires must be grounded.

**Step 7**  
Mount and align timer securely and then install wall plate..



**Step 8**  
Restore power at fuse box or circuit breaker.  
Turn Power ON



**Step 9**  
Test Timer;  
Press On/Off Button



## Timer Operation

1. For manual power switching, press the On/Off button. The LCD will show "On", confirming the switch is on.
2. There are 4 individual timers on this product: 2 minute timers (default times are 30 minutes and 60 minutes), and 2 hourly timers (default times are 12 hours and 24 hours).
3. Press the **Mode button** to switch between minute and hour timer modes. The display will change to show 4 digits for the hour timer mode and 2 digits for the minute timer mode.
4. To set the timer, press the **30 min./12 Hours** or **60 min./24 Hours button** on the face of the timer. The switch will stay on for the selected time period and the LCD display will show the time remaining.
5. You can fine-adjust the turn-off time. Select your mode for default turn-off time. When the display is flashing, press the (left arrow) or (right arrow) button to adjust the time up or down.
6. If you want to reset the unit, just press the Reset button. Timer will return to the default time.
7. Memory Setting: The next time you press a timer set button, the timer will remember your last setting.

**RATINGS:**

Total load: 20 Amp Resistive and Inductive, 8 Amp Tungsten, 120VAC 60Hz, 1HP.  
Rated Impulse voltage: 1500V Type 1.B control action.

**WARNINGS:**

DO NOT USE THE TIMER TO TURN OFF POWER FOR MAINTENANCE WORK (repairs, removing broken bulbs, etc.). ALWAYS TURN POWER OFF AT THE SERVICE PANEL BY REMOVING A FUSE OR SHUTTING OFF THE CIRCUIT BREAKER BEFORE DOING ANY CIRCUIT REPAIRS. In an environment with electrostatic discharge, the unit may malfunction. If so, press the Reset button to reset the unit.

**SAFETY WARNING**

**Risk of Electric Shock**

- Always Turn power OFF at circuit breaker or remove fuse before installing or replacing.
- For indoor use only.
- Turn power OFF at circuit breaker before cleaning timer. Use a soft damp cloth only.
- Do not use in wet or damp areas.
- Do not leave wires exposed.
- Keep children away from timer while installing.

**Risk of Fire**

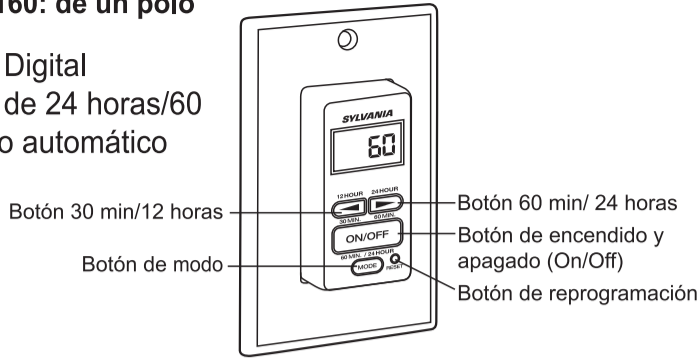
- Do not use to control irons and cooking appliances, etc.
- For permanent installation use only 120 Volts.
- Do not exceed the recommended electrical ratings.
- Install in accordance with all national and local electrical codes.

Manual: SA160 1/2006 V-2 Made in China

# SYLVANIA

Sylvania modelo SA160: de un polo

Interruptor de Pared Digital  
Temporizador digital de 24 horas/60 minutos con apagado automático



Gracias por comprar el temporizador digital SA160, un temporizador digital de sencilla programación con 4 programaciones independientes con intervalos mínimos de un minuto.

**Características:**

- Apagado automático de 30 o 60 minutos
- Apagado automático de 12 horas / 24 horas minutos
- Intervalos programables de 1 minuto
- Memoria del temporizador

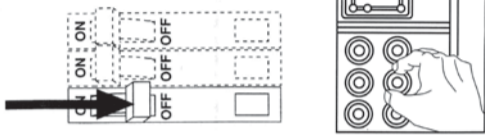


Este producto ha pasado pruebas de ETL. Está certificado para los estándares de seguridad de los Estados Unidos y Canada'

Antes de instalar su nuevo Timer Sylvania, por favor lea primero este manual

**Instalación**

**1er paso:**  
**ADVERTENCIA:**  
Corte el paso de la corriente eléctrica, apagando el interruptor del panel o quitando el fusible.



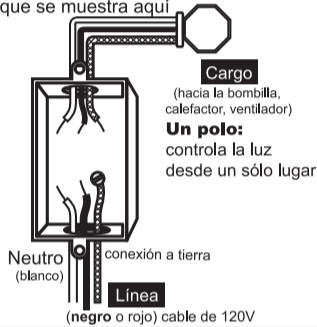
**2do paso:**  
Quite la tapa de la pared y el interruptor de un polo actual, con sus tornillos de ser aplicable.



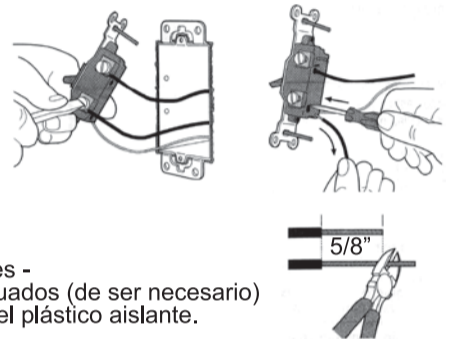
**3er paso:**  
Confirme que haya un cable manual neutro y que esté reemplazando un interruptor de un polo.

*Nota: para lograr una instalación más rápida, marque los cables neutros de antemano*

Este temporizador funciona para la instalación que se muestra aquí



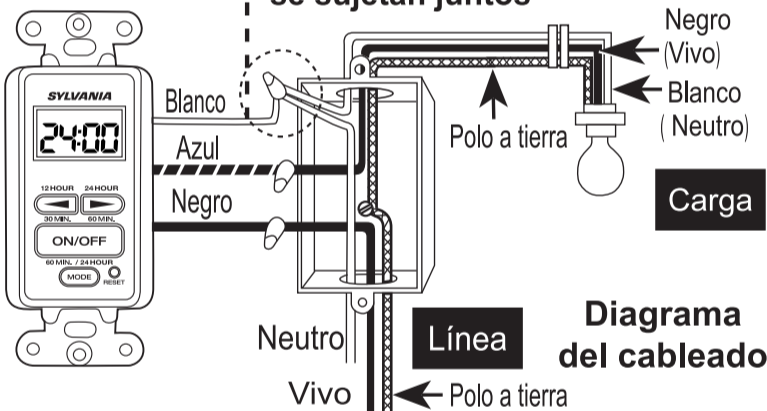
**4to paso:**  
Desconecte los cables del interruptor que esté reemplazando.



Preparación de los cables - prepare los cables adecuados (de ser necesario) quitando 5/8 pulgadas del plástico aislante.

**5to paso:**  
Instale el temporizador

**Los tres (3) blancos neutros se sujetan juntos**



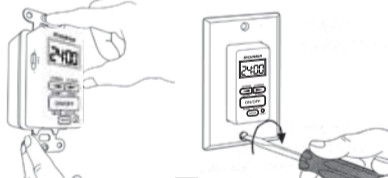
**6to paso:**  
Revise los cables a conectar. Asegure las conexiones utilizando los conectores a rosca provistos.

Utilice los conectores de cables amarillos (provistos) para asegurar los cables del siguiente modo:

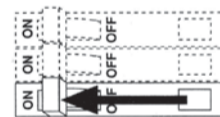
- Conecte el **cable negro de la guía del temporizador con el cable negro del lado de la línea.**
- Conecte el **cable azul de la guía con el cable negro del lado de la línea.**
- Conecte los tres cables blancos neutros juntos – **el cable blanco del temporizador, la línea y la carga.**

**Nota:** Los cables de tierra de la línea y de carga deben estar conectados a tierra.

**7o paso:**  
Monte el temporizador y asegúrelo. Coloque la tapa de pared.



**8o paso:**  
Habilite el paso de la corriente al panel. Colóquelo en la posición de encendido



**9o paso:**  
Verifique el timer: Oprima el botón On/Off



**Funcionamiento del timer (temporizador)**

1. Para operar en la función manual, simplemente oprima el botón On/Off. El LCD estará en "On" confirmando que el selector se encuentra encendido.
2. Este producto cuenta con 4 temporizadores independientes: 2 para minutos (de 30 o 60 minutos) y de 2 horas ( para 12 o 24 horas)
3. Oprima el botón "Mode" (de modo) para cambiar del modo en minuto al de horas. El visor mostrará 4 dígitos para el temporizador de hora y dos dígitos para el de los minutos.
4. Para realizar programaciones con tiempo programado, simplemente oprima el botón 30min./ 12 horas o 60 min./ 24 horas al frente del temporizador. El selector se mantendrá en la posición de encendido durante ese período y el LCD mostrará el tiempo restante.
5. Usted puede ajustar el apagado manualmente. Seleccione la hora de apagado de su preferencia. Cuando el visor destelle, oprima los botones ( < > ) para ajustar el tiempo hacia atrás o hacia delante.
6. Para re-programar la unidad, oprima el botón de "Reset" (reprogramado).
7. Fijación de memoria: la próxima vez que oprima cualquier botón de fijación de programa, el programa de memoria recordará esa programación.

**CLASIFICACIÓN**  
Carga total: 20 Amp resistivos e inductivos, 8 Amp de tungsteno. 120V de corriente alterna. 60hz. 1HP.  
Clasificación para voltaje impulsivo: 1500V Control de acción tipo 1.B

**ADVERTENCIA**   
NO UTILICE EL TEMPORIZADOR PARA CORTAR LA ELECTRICIDAD DURANTE REPARACIONES (arreglos, cambios de bombilla, etc.) RECUERDE SIEMPRE CORTAR LA ELECTRICIDAD DESDE EL PANEL MEDIANTE UN FUSIBLE O INTERRUPTOR ELÉCTRICO ANTES DE EFECTUAR CUALQUIER REPARACIÓN.

En un medio con descargas electrostáticas, la unidad puede no funcionar correctamente. De ser así, oprima el botón RESET para reajustar la unidad.



**⚠ ADVERTENCIAS DE SEGURIDAD**

**Peligro de shock eléctrico**

- Siempre apague la corriente desde el panel de entrada eléctrica o quite el fusible antes de efectuar una instalación o reemplazo
- Para uso en interiores exclusivamente
- Desconecte la corriente desde el panel de entrada eléctrica antes de limpiar el temporizador. Utilice un paño suave y húmedo.
- No utilice el temporizador en áreas húmedas o mojadas.
- No deje los cables expuestos
- Mantenga a los niños alejados del temporizador mientras lo esté instalando.

**Peligro de incendio**

- No utilice el temporizador para controlar una plancha u otros aparatos eléctricos domésticos, etc.
- Para una instalación permanente, utilice solo 120 voltios.
- No exceda las recomendaciones de la clasificación y la carga recomendada
- Instale respetando todas normas nacionales y locales del código de electricidad.

Manual SA 160 1/2006 V-2 Fabricado en China

**HARDWARE Innovations** Diseño, ingeniería, y construcción de Hardware Innovations LLC.  
Creando soluciones para la industria™ Apoyo técnico 888 548 4484